

OFFICE



2023

Coleção office



APAIXONA-SE PELA NOSSA NOVA COLEÇÃO

Uma nova coleção que conecta conceitos inovadores para ambientes comparativos.

Uma nova experiência de trabalho para você e sua equipe.



Revestimento mobiliário corporativo para tráfego leve

Office furniture upholstery for low traffic

Tapiceira de muebles de oficina para el tráfico ligero



Painéis e Divisorias

Painels and Dividers

Paneles y Divisores



Revestimento mobiliário residencial

Residential furniture upholstery

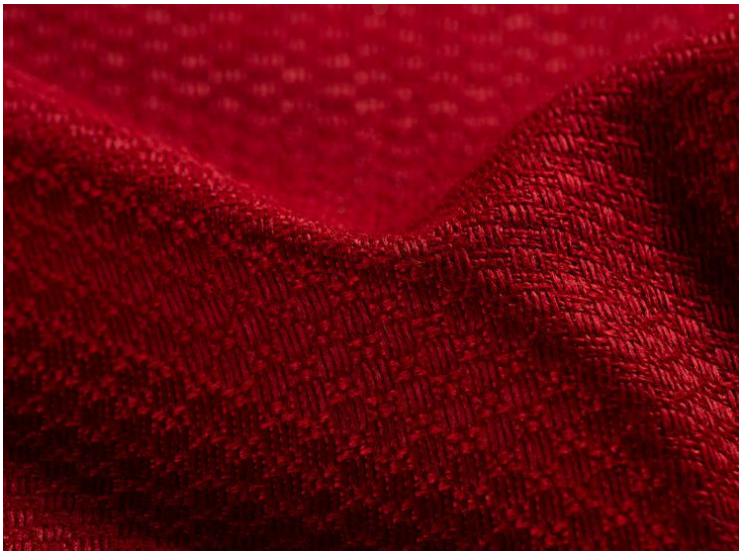
Residential furniture upholstery

ACABAMENTOS

Conheça os exclusivos acabamentos fiama e ofereça tecidos diferenciados em seu projeto

Get to know fiama exclusive finishes and offer differentiated fabrics for your project.

Conozca los acabados exclusivos de fiama y ofrezca telas diferenciadas para su proyecto;



FIPROTEC PLUS

Protege as fibras do tecido e oferece alta resistência às manchas, poeiras, bem como, máximo desempenho contra substâncias aquosas, oleosas e antimicrobiana que evita a proliferação de ácaros e fungos

It protects the fabric fiber and offers high resistance to stains, dusts, as well as maximum performance against aqueous, oily and antimicrobial substances, which prevents the proliferation of mites and fungi.

Protege las fibras del tejido y ofrece una alta resistencia a las manchas, al polvo, así como un máximo rendimiento frente a sustancias acuosas, aceitosas y antimicrobianas, lo que evita la proliferación de ácaros y hongos.



FIPROTEC

Protege as fibras do tecido e oferece máxima desempenho contra substâncias aquosas.

Protects fabrics fibers and offers maximum performance against aqueous substances.

Protege las fibras del tejido y ofrece el máximo rendimiento contra sustancias acuosas.

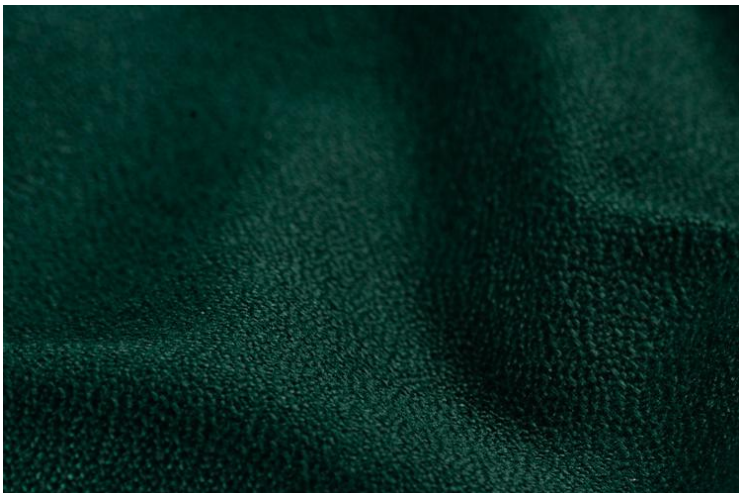


RETARDANTE A CHAMAS / FLAMES RETARDANT / ANTILLAMA NO LAVABLE 30

**Acabamento que retarda e evita propagação de chamas.
Acabamento não lavável.**

Finish that down and prevents the spread of flames. Non washble finish

Acabado que retarda y evita la propación de las llamas. Acabado no lavable.





GERIZIM E HOREBE

FIAMA

COMPOSIÇÃO 100% POLIÉSTER
composition
composición

PESO 296gr/m² - 414gr/ml ± 5%
weight
peso

LARGURA 1,40 ± 2cm
width
ancho

GERIZIM E HOREBE

ABRASÃO 40.000 Ciclos martindale
abrasion
abrasión
ASTM D4966

PILLING Gerizim 5,0 (escala 1 - 5)
pilling Horebe 4-5 (escala 1 - 5)
pilling *scale*
ASTM D4970 *escala*

SOLIDEZ DA COR À FRICÇÃO 5,0 (escala 1 - 5)
color fastness to crocking *scale*
resistencia de los colores al roce *escala*
ABNT ISO 105-X12

SOLIDEZ DA COR À LUZ 4,0 (escala 1 - 5)
color fastness to light *scale*
resistencia de los colores a la luz *escala*
AATCC TM16-3 40HS

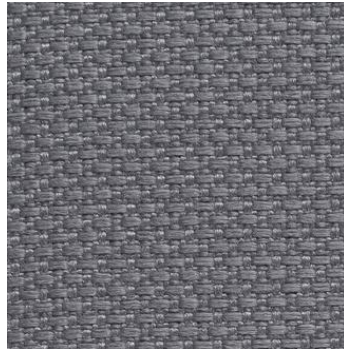
ESGARÇAMENTO À COSTURA Gerizim Trama 2mm - Urdume 3mm
tearing resistance Horebe Trama 3mm - Urdume 5mm
resistencia al desgarr *weft* *warp*
ABNT NBR 9925 ME-09 *trama* *urdimbre*



GERIZIM



202717



203209



202711



202710



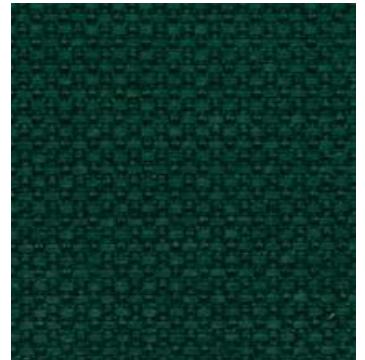
202709



202708



203212



202718



203210



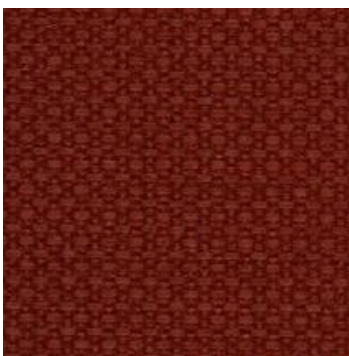
203211



202715



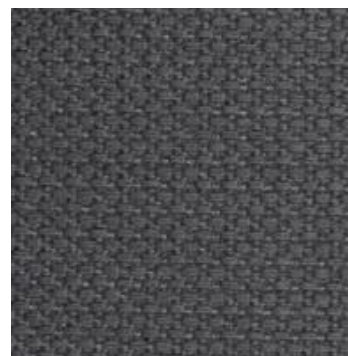
202714



202713



202712



202716



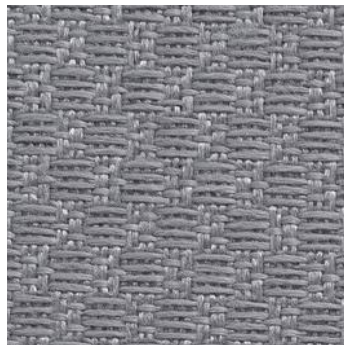
202706



HOREBE



202704



203205



202698



202697



202696



202695



203208



202705



203207



203206



202702



202701



202700



202699



202703



202694



GERIZIM E HOREBE



tecidosfiamabr

www.fiama.com.br

Rua Amância Cesarino nº235 | Pq. Industrial - Campinas
+55 (19) 3772.7270 | contato@fiama.com.br