

OFFICE



2023

Coleção office



APAIXONA-SE PELA NOSSA NOVA COLEÇÃO

Uma nova coleção que conecta conceitos inovadores para ambientes comparativos.

Uma nova experiência de trabalho para você e sua equipe.



Revestimento mobiliário corporativo para tráfego leve

Office furniture upholstery for low traffic

Tapiceira de muebles de oficina para el tráfico ligero



Painéis e Divisorias

Painels and Dividers

Paneles y Divisores



Revestimento mobiliário residencial

Residential furniture upholstery

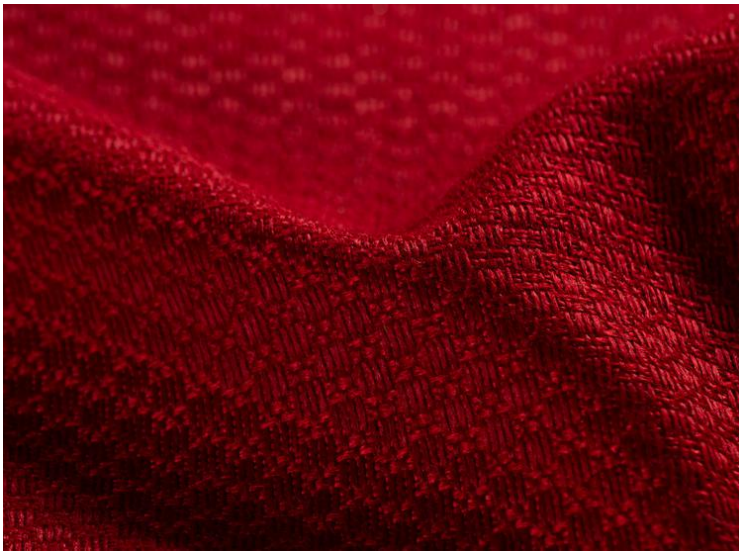
Residential furniture upholstery

ACABAMENTOS

Conheça os exclusivos acabamentos fiama e ofereça tecidos diferenciados em seu projeto

Get to know fiama exclusive finishes and offer differentiated fabrics for your project.

Conozca los acabados exclusivos de fiama y ofrezca telas diferenciadas para su proyecto;



FIPROTEC PLUS

Protege as fibras do tecido e oferece alta resistência às manchas, poeiras, bem como, máximo desempenho contra substâncias aquosas, oleosas e antimicrobiana que evita a proliferação de ácaros e fungos

It protects the fabric fiber and offers high resistance to stains, dusts, as well as maximum performance against aqueous, oily and antimicrobial substances, which prevents the proliferation of mites and fungi.

Protege las fibras del tejido y ofrece una alta resistencia a las manchas, al polvo, así como un máximo rendimiento frente a sustancias acuosas, aceitosas y antimicrobianas, lo que evita la proliferación de ácaros y hongos.



FIPROTEC

Protege as fibras do tecido e oferece máxima desempenho contra substâncias aquosas.

Protects fabrics fibers and offers maximum performance against aqueous substances.

Protege las fibras del tejido y ofrece el máximo rendimiento contra sustancias acuosas.



RETARDANTE A CHAMAS / FLAMES RETARDANT / ANTILLAMA NO LAVABLE 30

**Acabamento que retarda e evita propagação de chamas.
Acabamento não lavável.**

Finish that down and prevents the spread of flames. Non washble finish

Acabado que retarda y evita la propación de las llamas. Acabado no lavable.





MORIÁ

FIAMA

COMPOSIÇÃO 100% POLIÉSTER
composition
composición

PESO 286gr/m² - 400gr/ml ± 5%
weight
peso

LARGURA 1,40 ± 2cm
width
ancho

NORRIÁ

ABRASÃO 40.000 Ciclos martindale
abrasion
abrasión
ASTM D4966

PILLING 5,0 (escala 1 - 5)
pillling *scale*
pillling *escala*
ASTM D4970

SOLIDEZ DA COR À FRICÇÃO 5,0 (escala 1 - 5)
color fastness to crocking *scale*
resistencia de los colores al roce *escala*
ABNT ISO 105-X12

SOLIDEZ DA COR À LUZ 4,0 (escala 1 - 5)
color fastness to light *scale*
resistencia de los colores a la luz *escala*
AATCC TM16-3 40HS

ESGARÇAMENTO À COSTURA Trama 3mm - Urdume 4mm
tearing resistance *weft* *warp*
resistencia al desgarró *trama* *urdimbre*
ABNT NBR 9925 ME-09

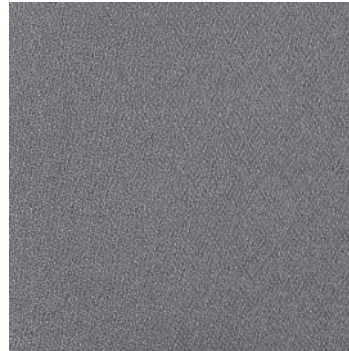
MORIÁ



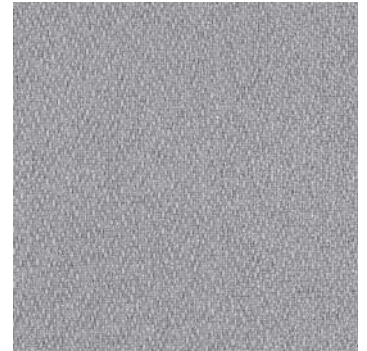
202953



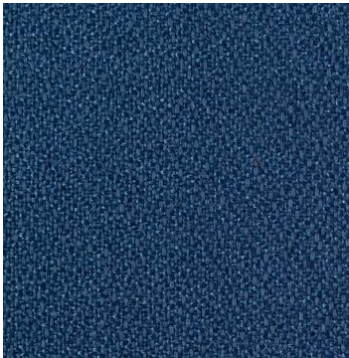
202954



203213



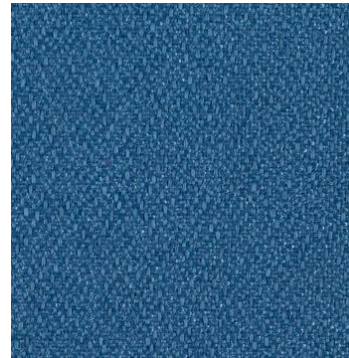
202952



202944



202943



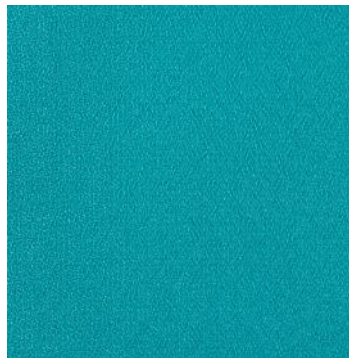
202946



202956



202957



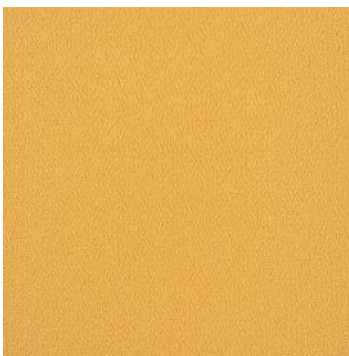
202947



203216



202955



202950



203215



203214



202949

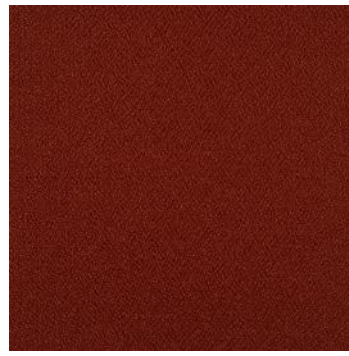
MORIÁ



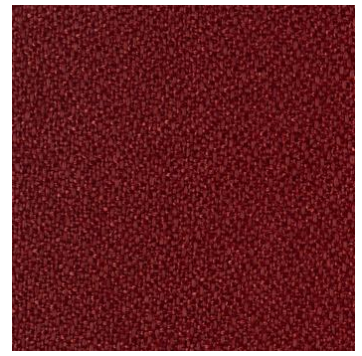
202948



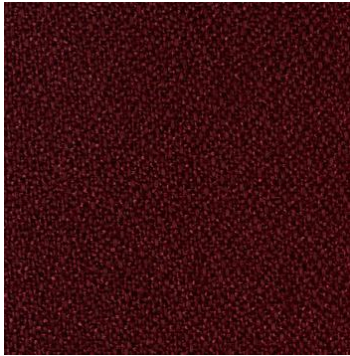
202959



202960



202945



202958



202942



202951



202941

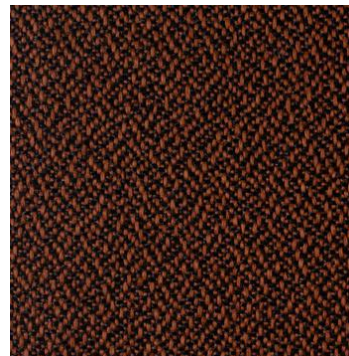
MORIÁ BICOLORS



203118



203144



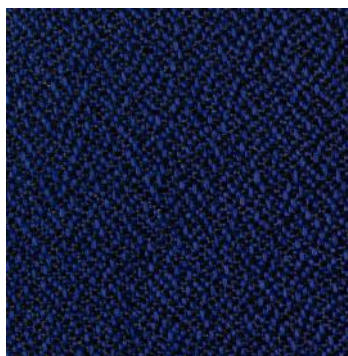
203145



203147



203149



203148



203112



203146



MORIA



tecidosfiamabr

www.fiama.com.br

Rua Amância Cesarino nº235 | Pq. Industrial - Campinas
+55 (19) 3772.7270 | contato@fiama.com.br