



SUNRISE

Tecidos de alta performance

FIAMA
TECIDOS



SUNRISE, TECIDOS DE ALTA PERFORMANCE QUE ELEVAM
O PADRÃO DE CONFORTO E DURABILIDADE.



A coleção Sunrise foi projetada para trazer a sublime experiência do amanhecer aos espaços ao ar livre, redefinindo os padrões de decoração e conforto. Sua base de tecidos foi o resultado da tecelagem com fios tintos, criando padrões geométricos maquinados em opções bicolores e monocromáticas. A escolha estratégica do polipropileno como material confere uma notável resistência às intempéries, tornando-os ideais para ambientes externos.

A paleta de cores, cuidadosamente composta por off white, marinho, cinza, terracota, verde e turquesa, não apenas complementa uma variedade de estilos de decoração, mas também oferece versatilidade excepcional para se integrar harmoniosamente a diversos ambientes ao ar livre.

SUNRISE
Tecidos de alta performance



SUNRISE, HIGH-PERFORMANCE FABRICS THAT ELEVATE THE STANDARD OF COMFORT AND DURABILITY.

SUNRISE, TEJIDOS DE ALTO RENDIMIENTO QUE ELEVAN EL ESTÁNDAR DE COMODIDAD Y DURABILIDAD.



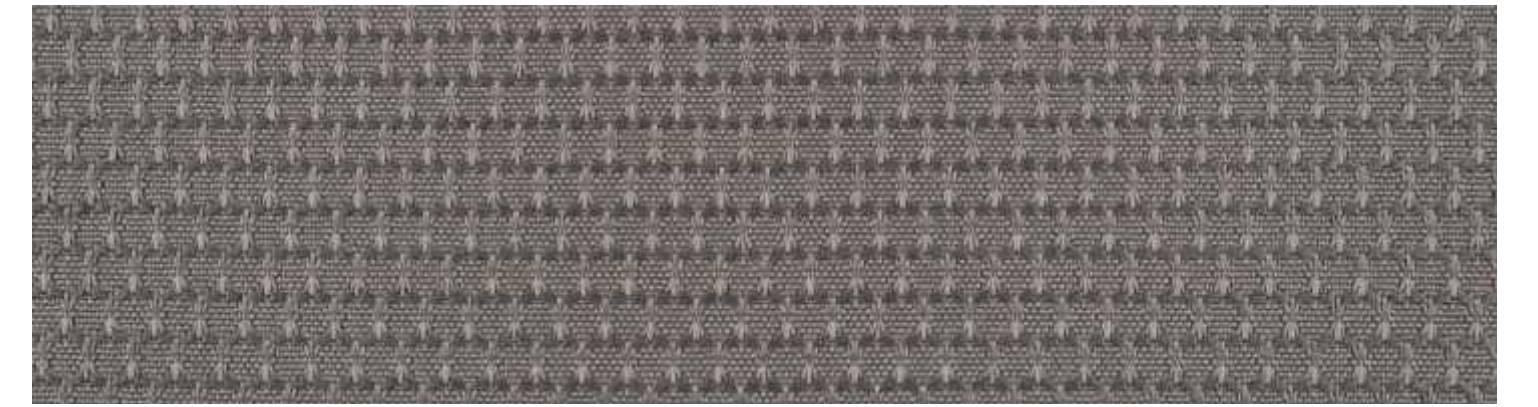
Our latest 'Sunrise' collection for outdoor spaces is a true innovation in terms of design and quality. This collection brings the splendor of dawn to your outdoor areas, offering a unique experience in decoration and comfort. These fabrics are the result of weaving with dyed threads, resulting in two-toned and monochromatic geometric patterns. The use of 100% polypropylene ensures that our fabrics are weather-resistant, making them perfect for outdoor use. Carefully selected colors, including off-white, navy, gray, terracotta, green, and turquoise, provide a versatile palette to complement a variety of decorating styles and environments. Transform your outdoor spaces into elegant and inviting retreats with these innovative fabrics. Experience the sunrise every day with our new collection and enjoy memorable moments in grand style.

Nuestra última colección 'Sunrise' para espacios exteriores es una verdadera innovación en cuanto a diseño y calidad. Esta colección lleva el esplendor del amanecer a sus áreas al aire libre, ofreciendo una experiencia única en decoración y comodidad. Estos tejidos son el resultado de la tejeduría con hilos tenidos, lo que resulta en patrones geométricos bicolors y monocromáticos. El uso del 100% de polipropileno garantiza que nuestros tejidos sean resistentes a la intemperie, lo que los hace perfectos para uso al aire libre. Los colores cuidadosamente seleccionados, incluyendo blanco roto, azul marino, gris, terracota, verde y turquesa, proporcionan una paleta versátil para complementar una variedad de estilos de decoración y entornos. Transforme sus espacios al aire libre en refugios elegantes y acogedores con estos tejidos innovadores. Experimente el amanecer todos los días con nuestra nueva colección y disfrute de momentos memorables con gran estilo.

SUNRISE
Tecidos de alta performance



SUNRISE
Tecidos de alta performance



01173.00162.000000.067.10



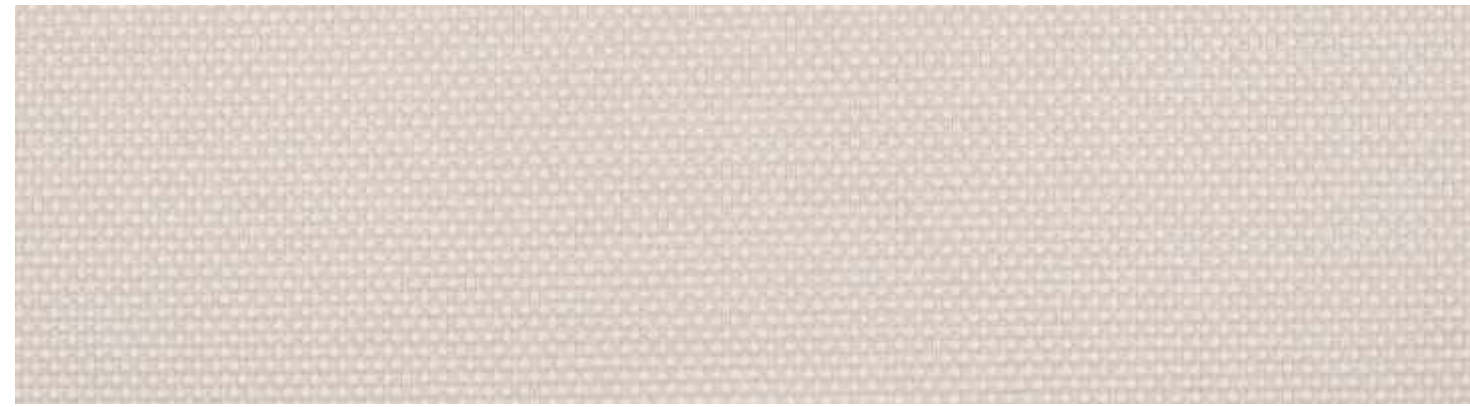
01165.00771.000000.092.10



01168.00204.000000.042.10



01173.00204.000000.042.10



01168.00204.000000.042.10



01166.00771.000000.087.10



01168.00162.000000.088.10



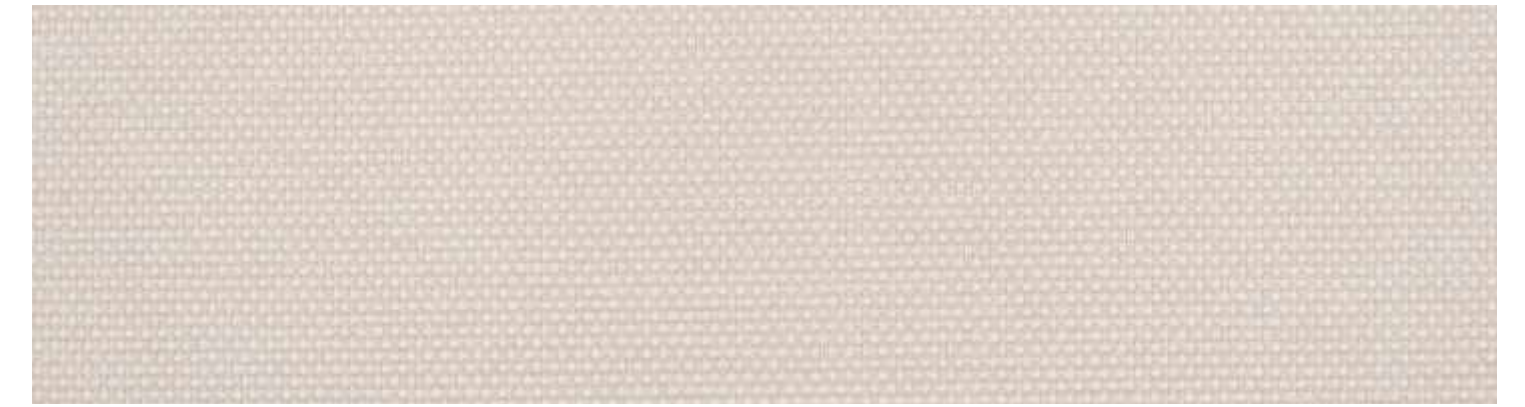
01173.00204.000000.042.10



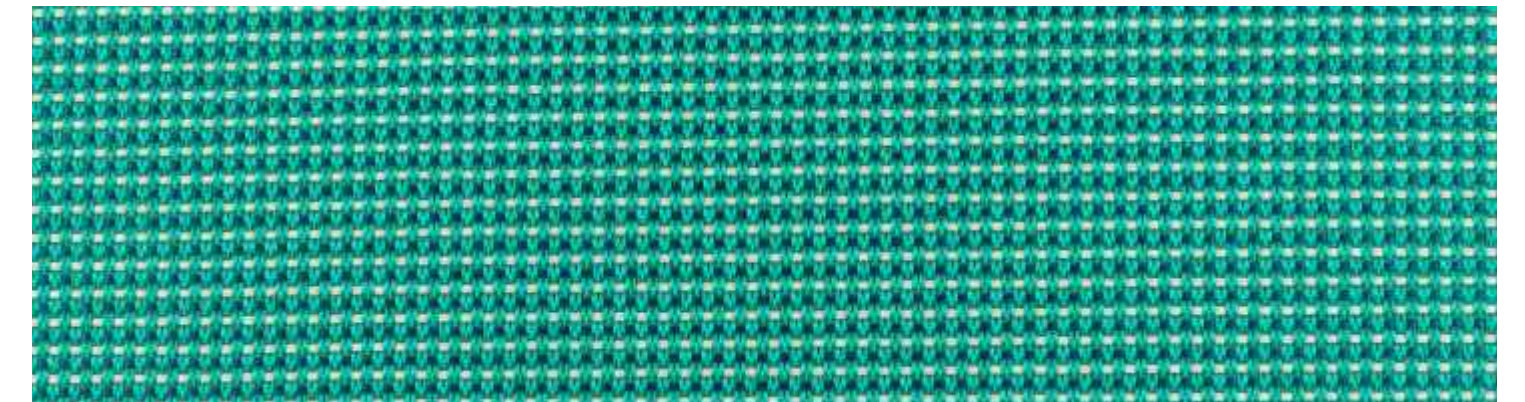
SUNRISE
Tecidos de alta performance



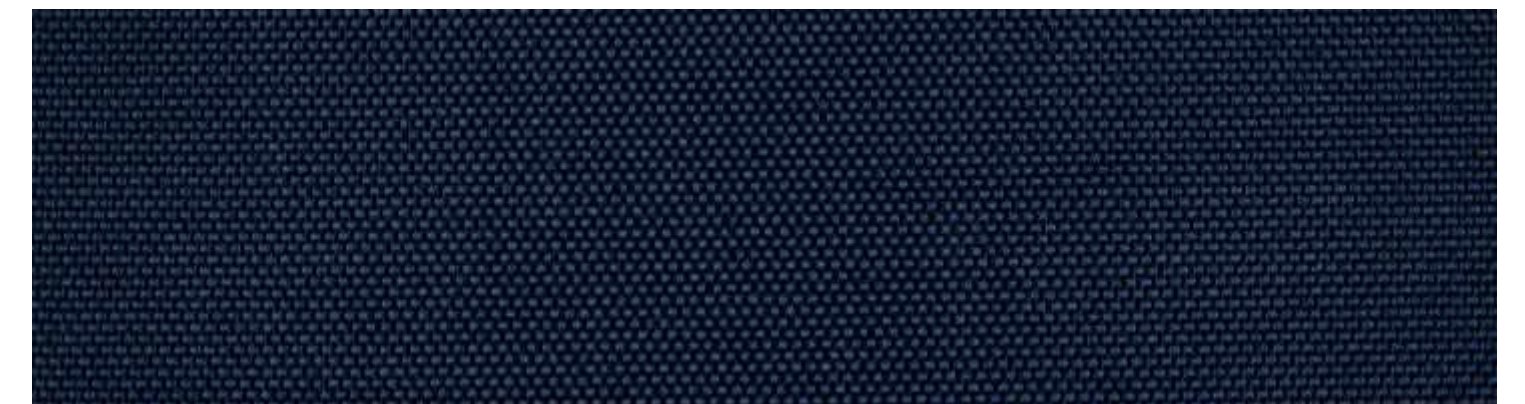
SUNRISE
Tecidos de alta performance



01168.00204.000000.042.10



01167.40002.000000.228.10



01171.00229.000000.011.10



01166.00771.000000.011.10



01168.00204.000000.042.10



01168.30000.000000.231.10



01168.00162.000000.088.10



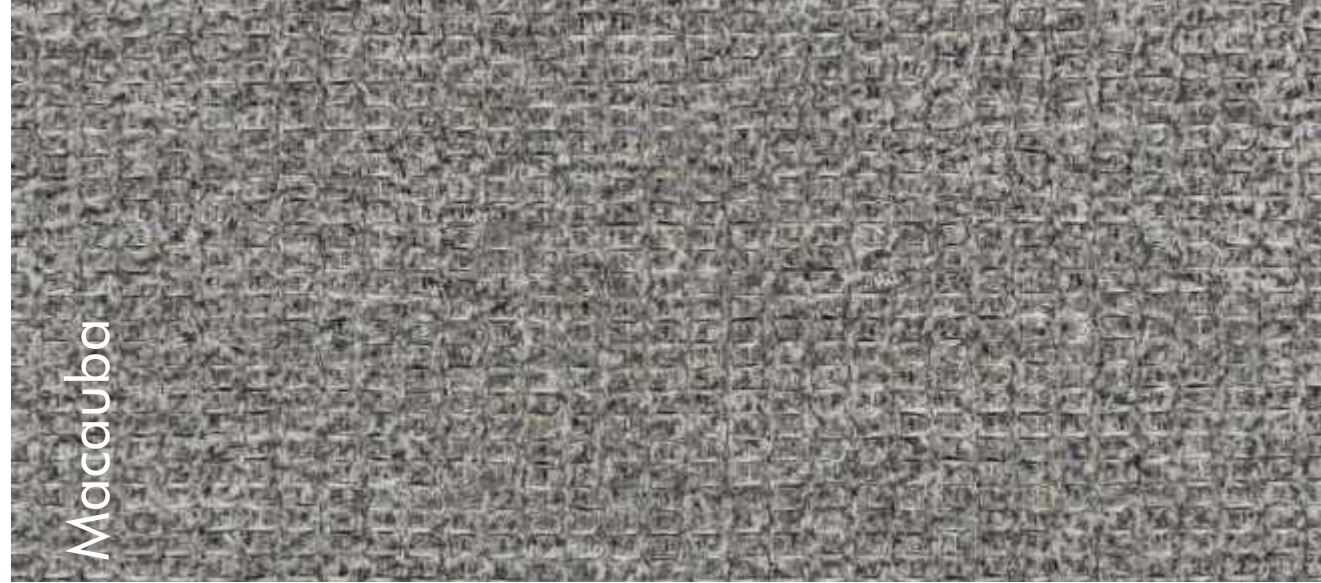
01166.00771.000000.087.10



SUNRISE
Tecidos de alta performance



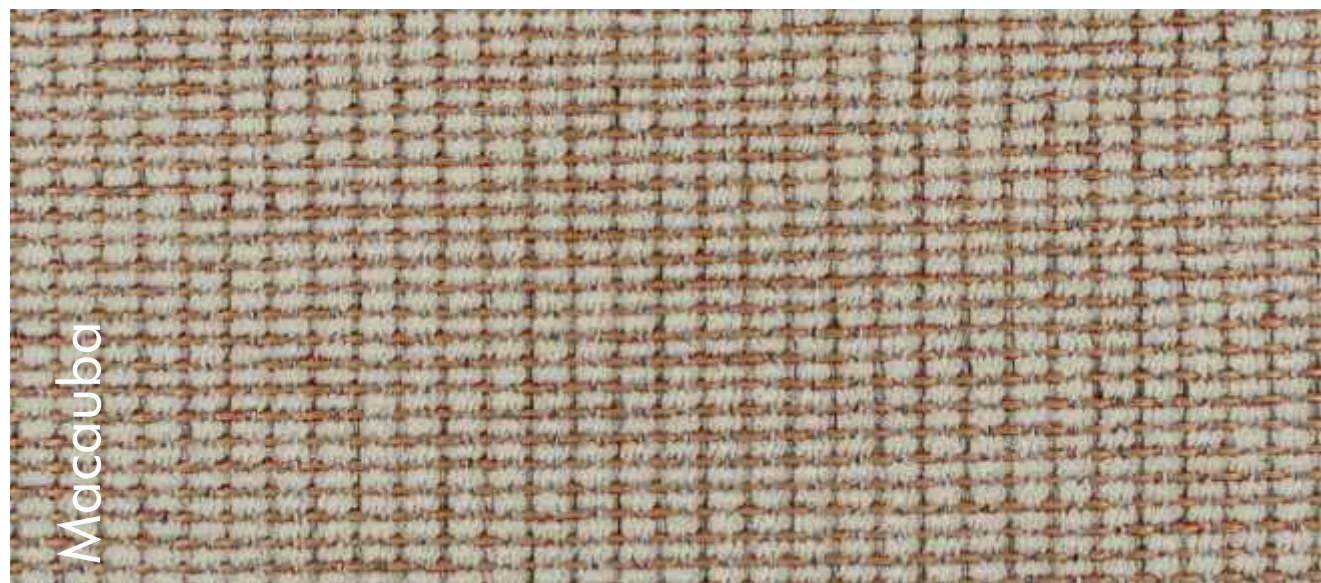
01166.00771.000000.011.10



01166.00771.000000.092.10



01166.00167.000000.078.10



01166.00771.000000.087.10



01173.00204.000000.042.10



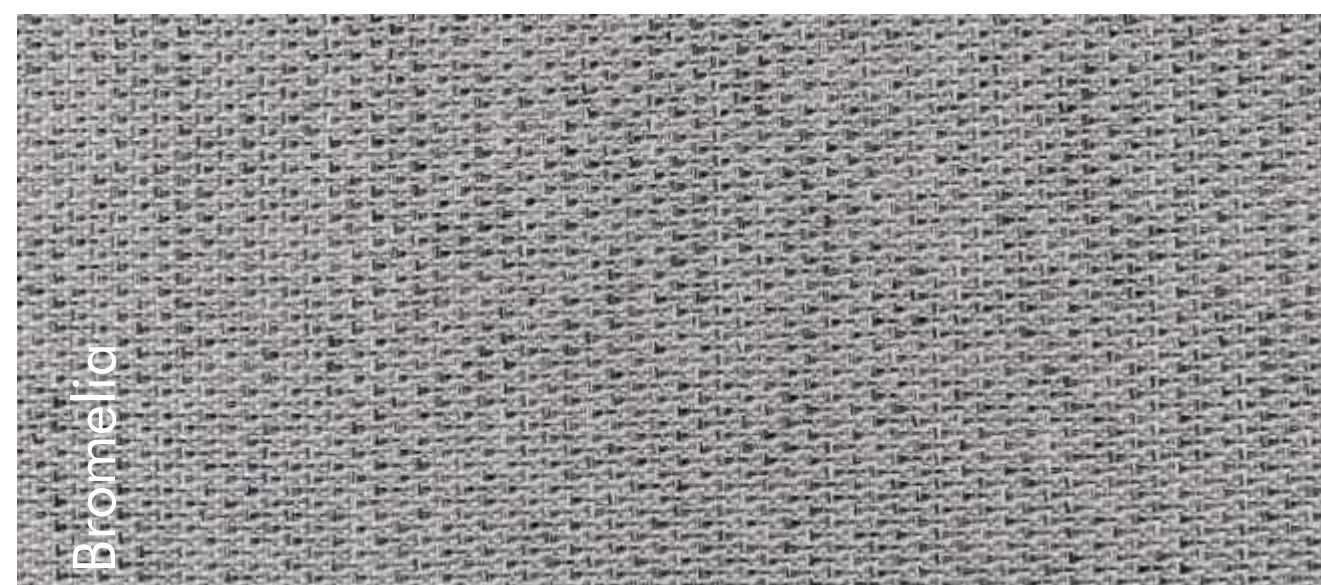
01173.00162.000000.067.10



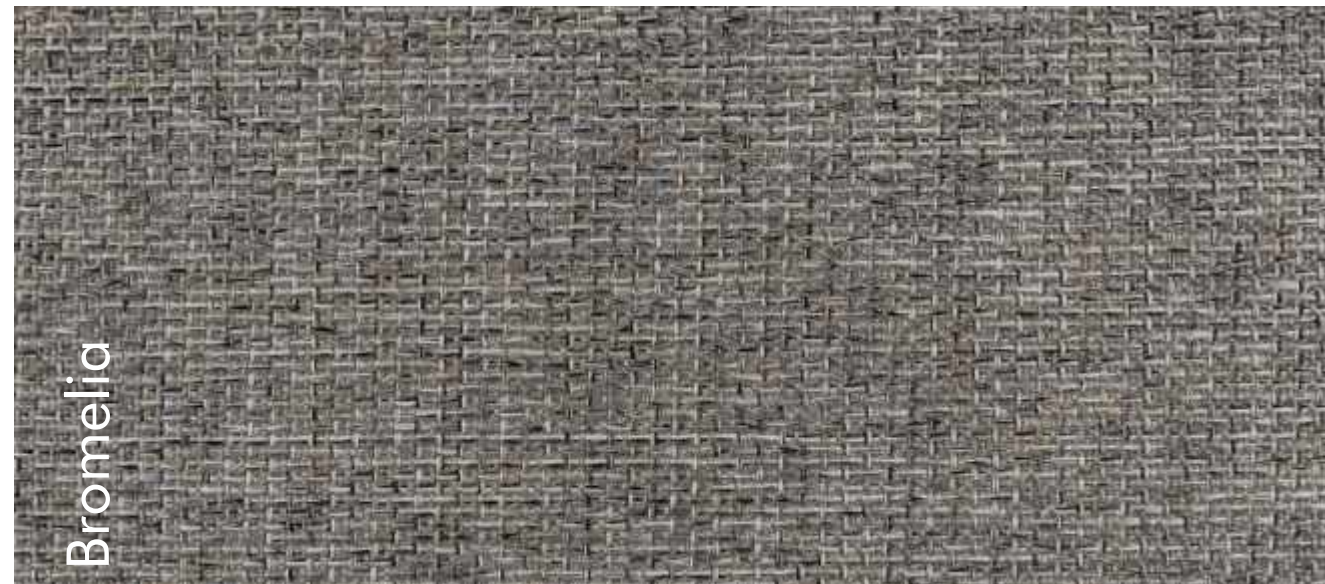
01173.00229.000000.011.10



01165.00226.000000.011.10

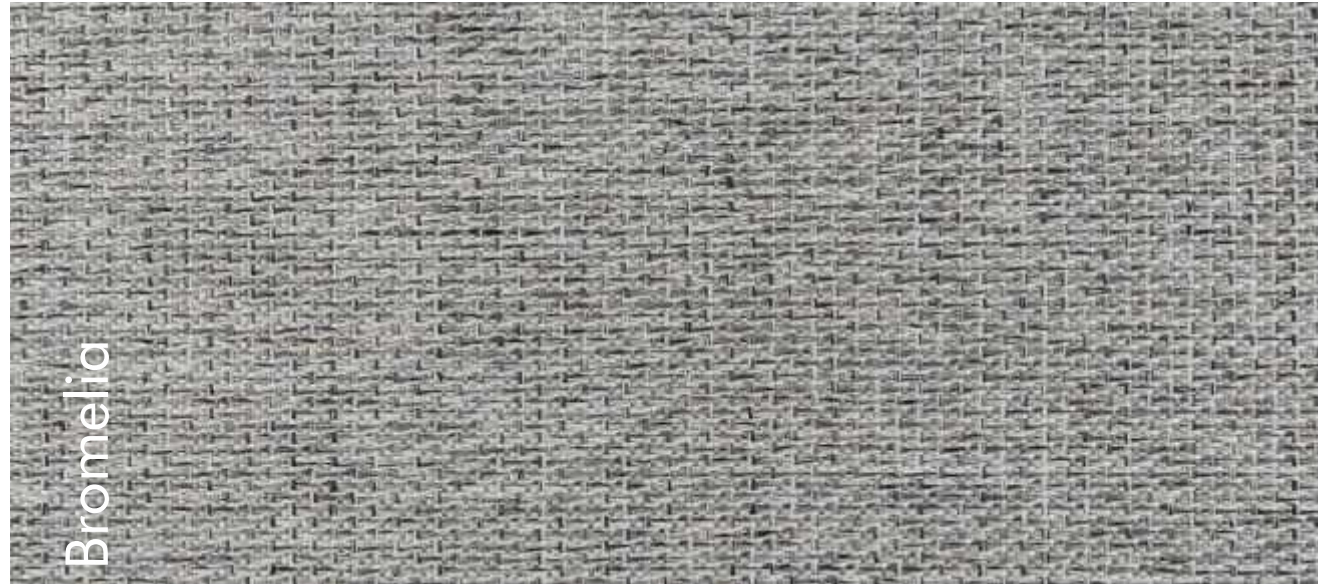


01165.00771.000000.224.10



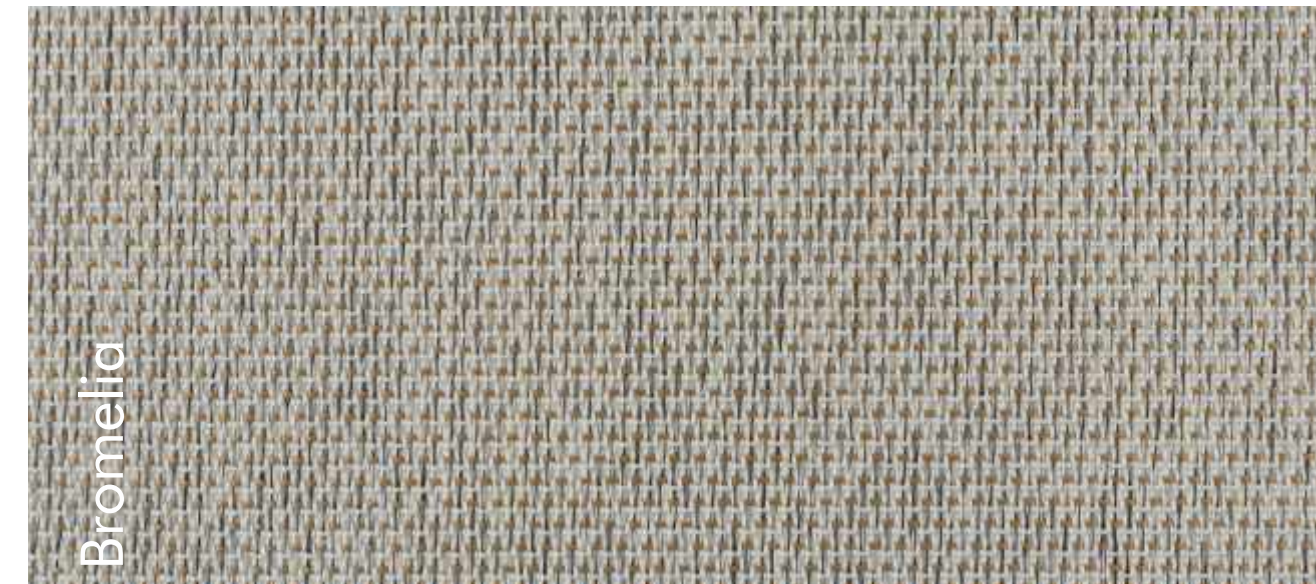
Bromelia

01165.00771.000000.095.10



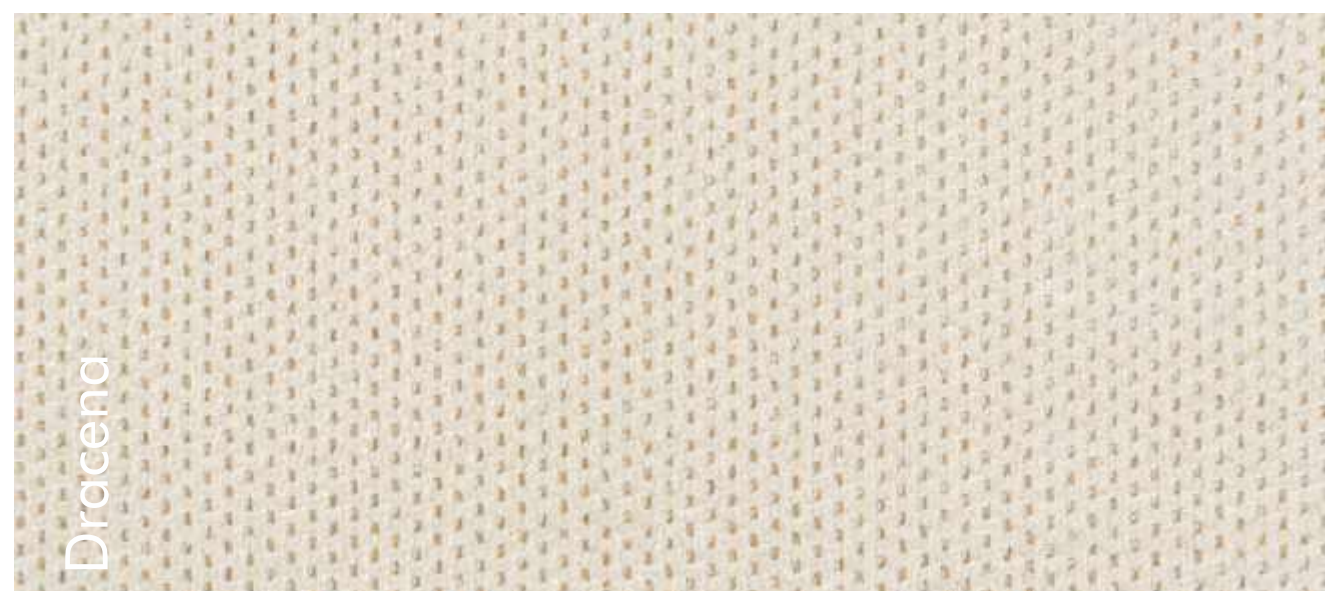
Bromelia

01165.00771.000000.092.10



Bromelia

01165.00167.000000.078.10



Dracena

01170.00167.000000.010.10



Dracena

01170.00226.000000.011.10



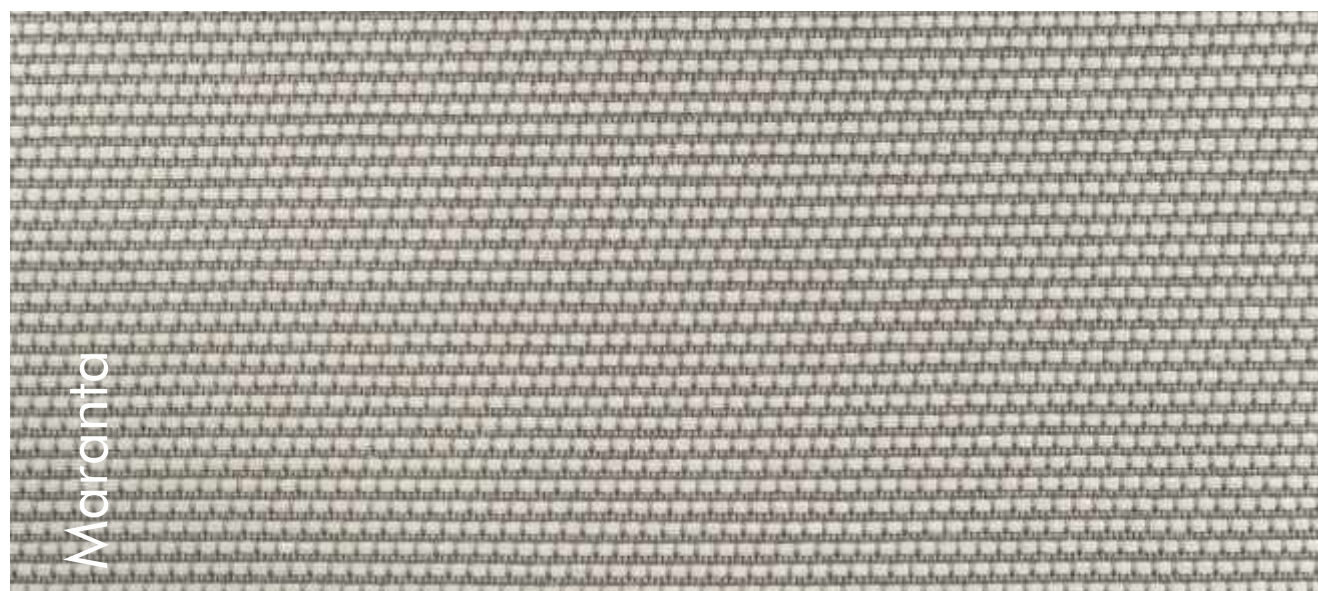
Dracena

01170.00771.000000.014.10



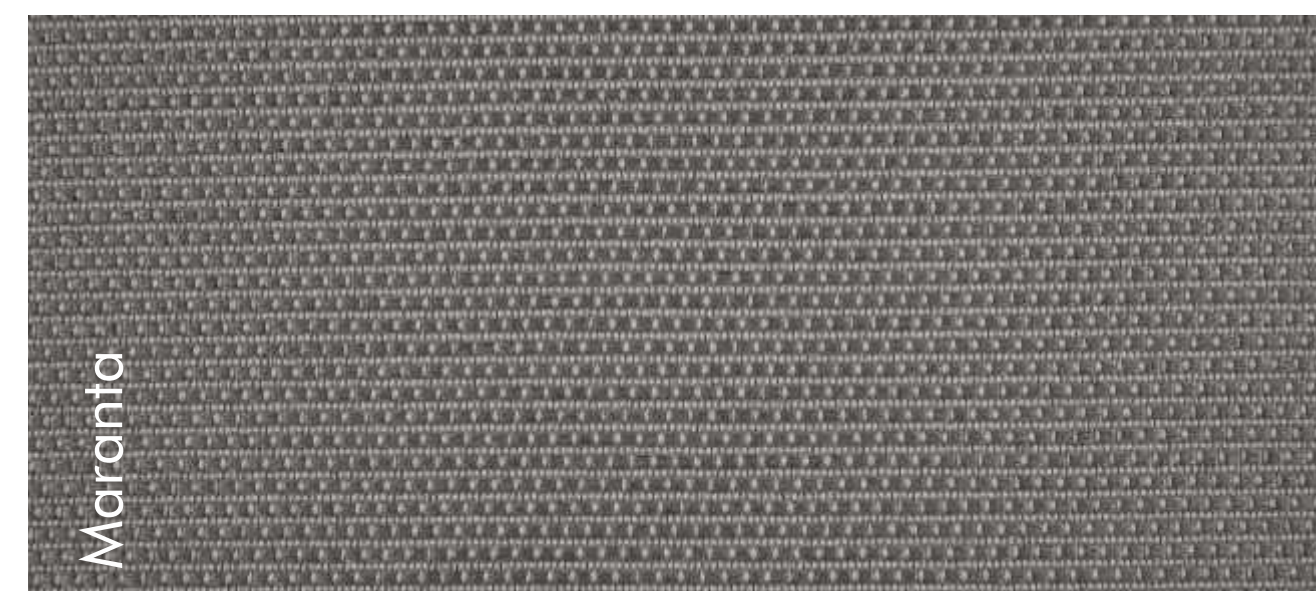
Maranta

01169.00204.000000.042.10



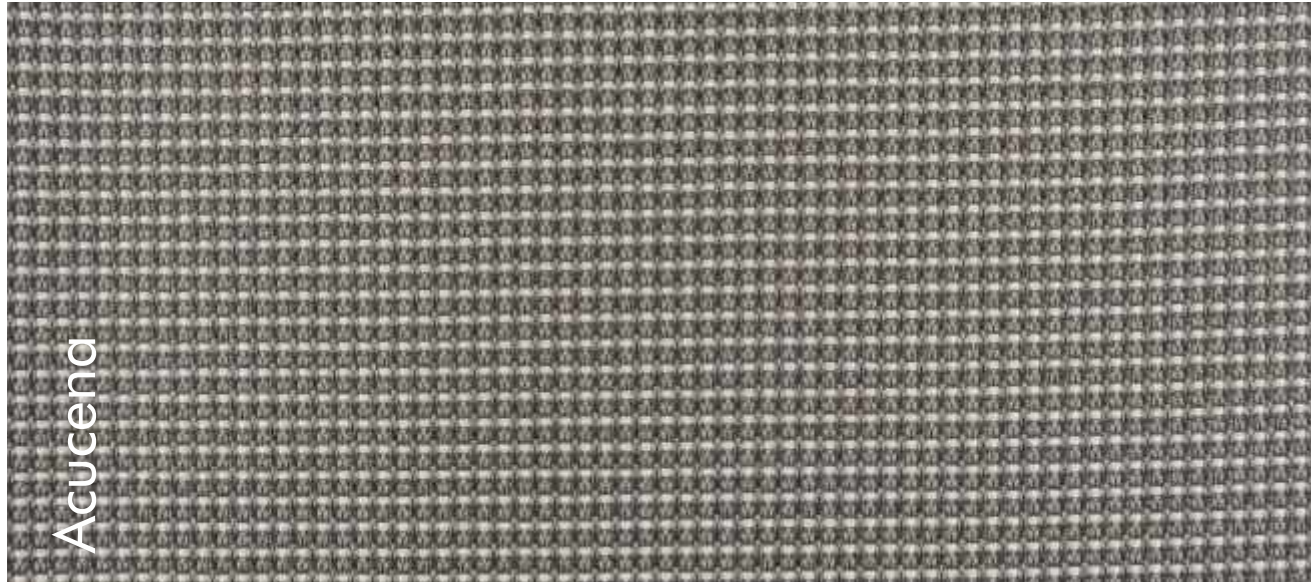
Maranta

01169.00162.000000.233.10

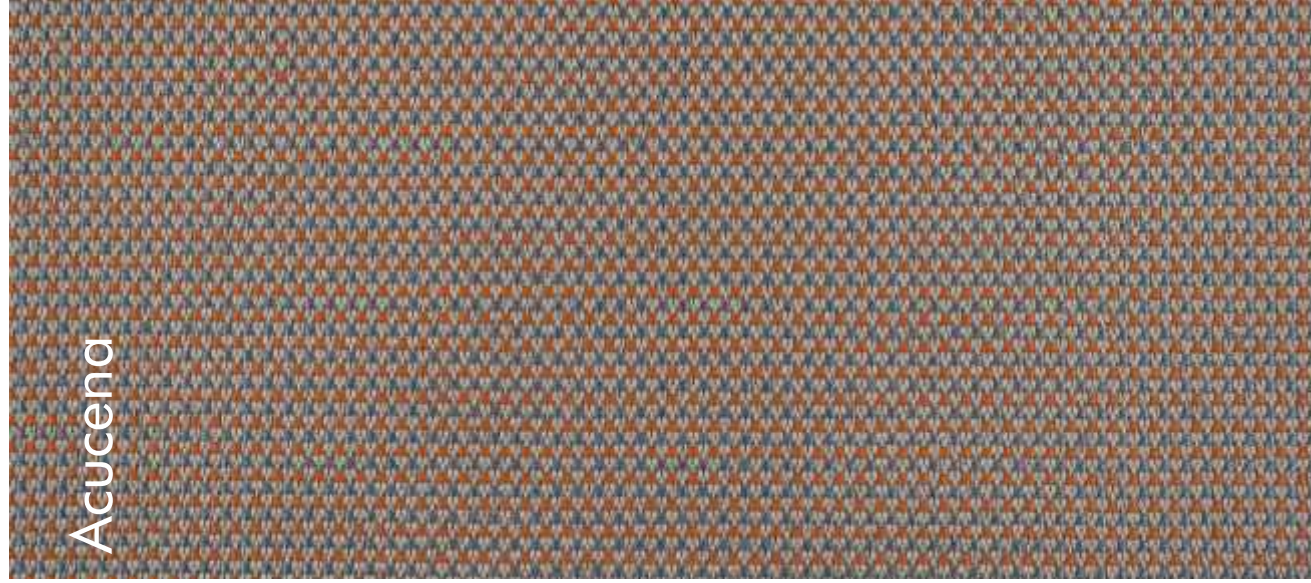


Maranta

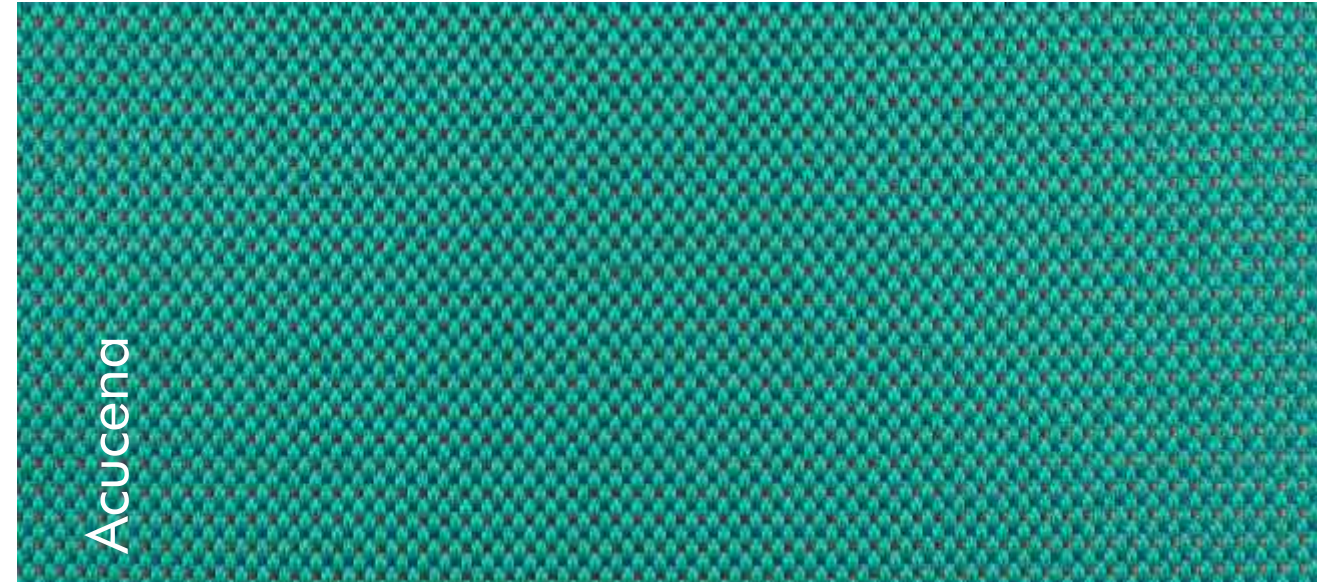
01169.00162.000000.067.10



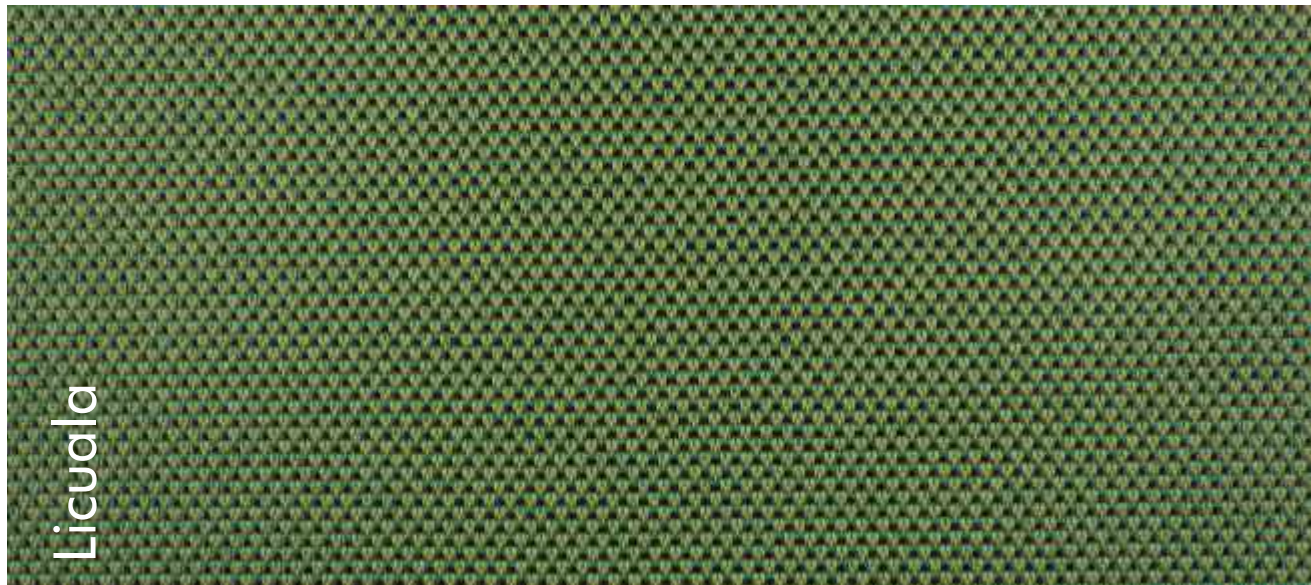
01167.00162.000000.068.10



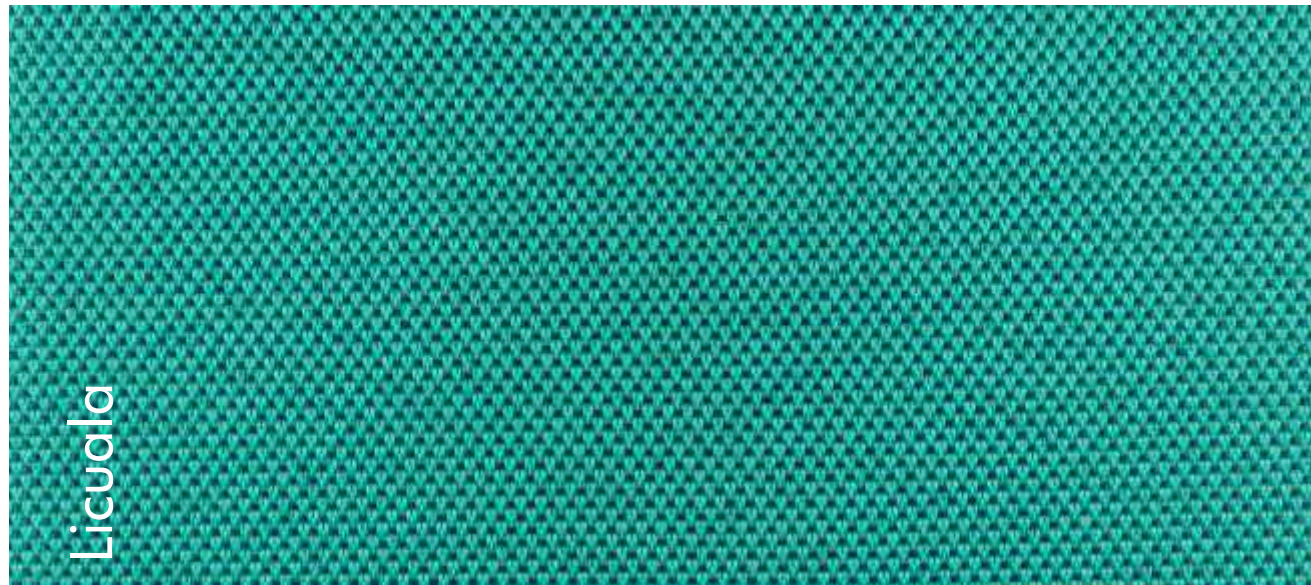
01167.00162.000000.227.10



01167.40002.000000.229.10



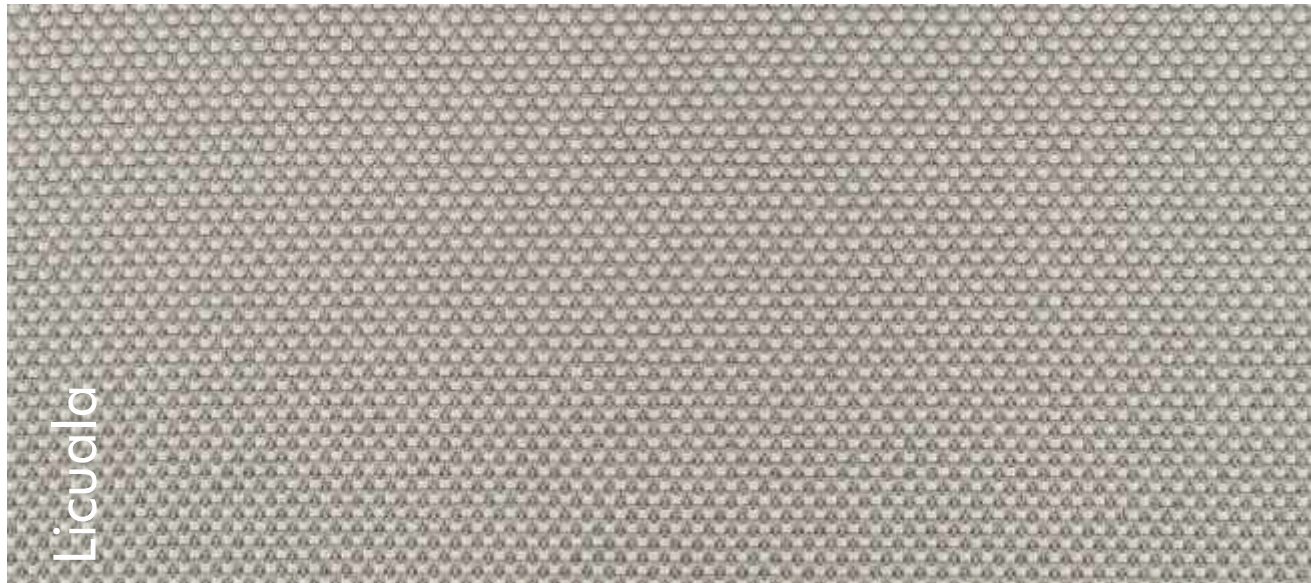
01168.30000.000000.231.10



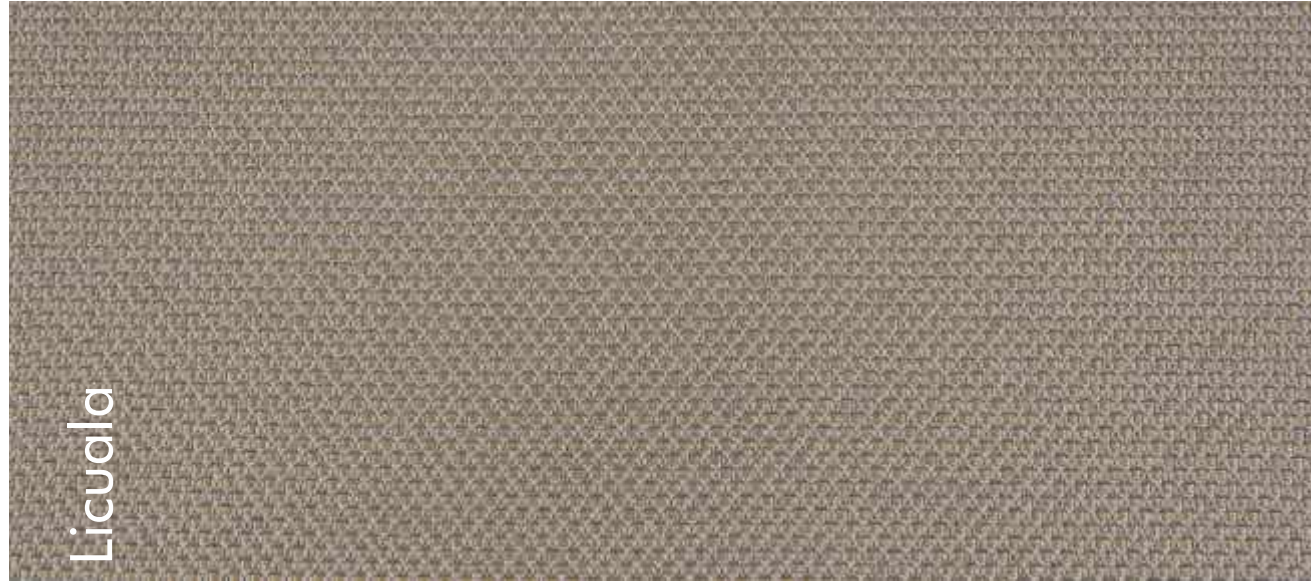
01168.40002.000000.230.10



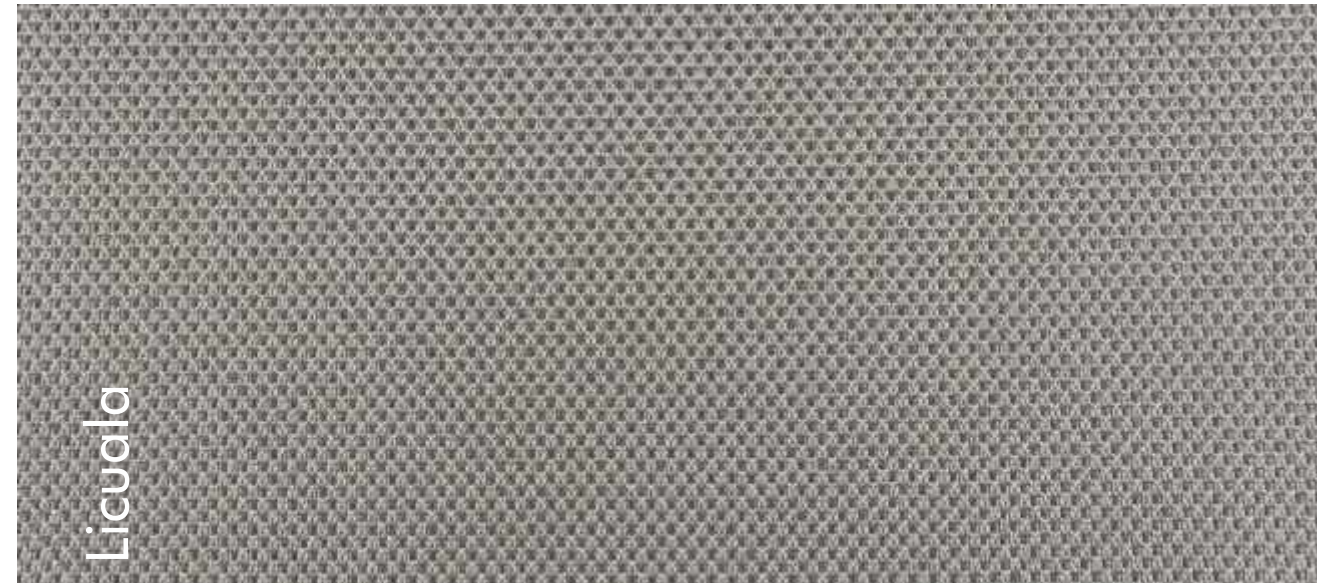
01168.00204.000000.042.10



01168.00162.000000.233.10



01168.00162.000000.088.10



01168.00162.000000.068.10



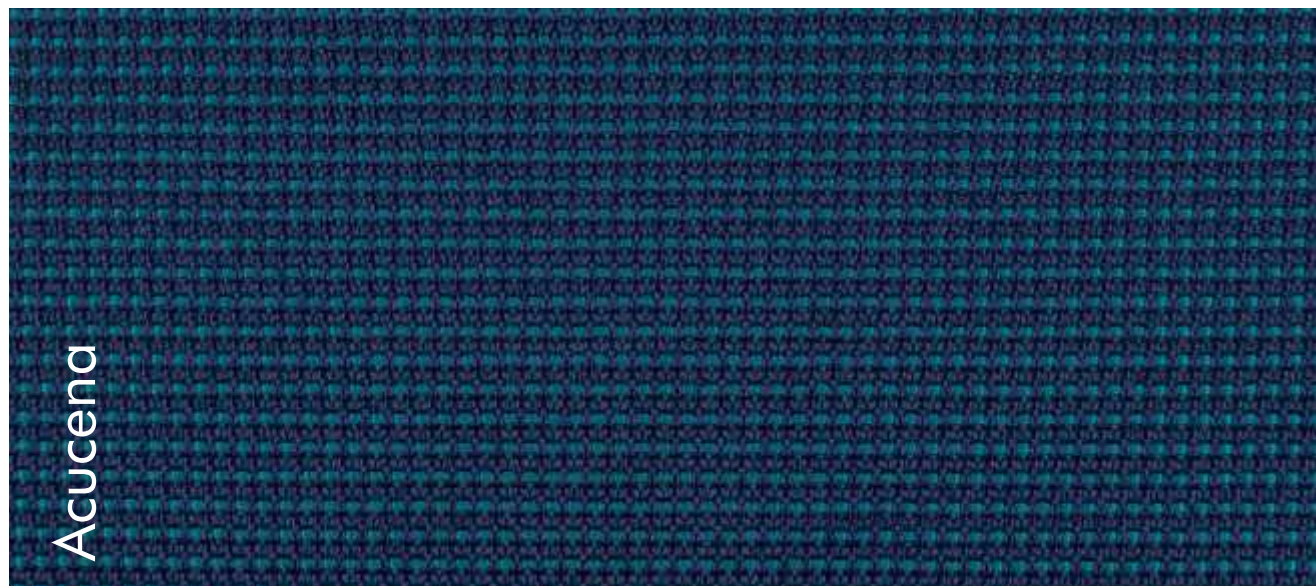
01169.00229.000000.011.10



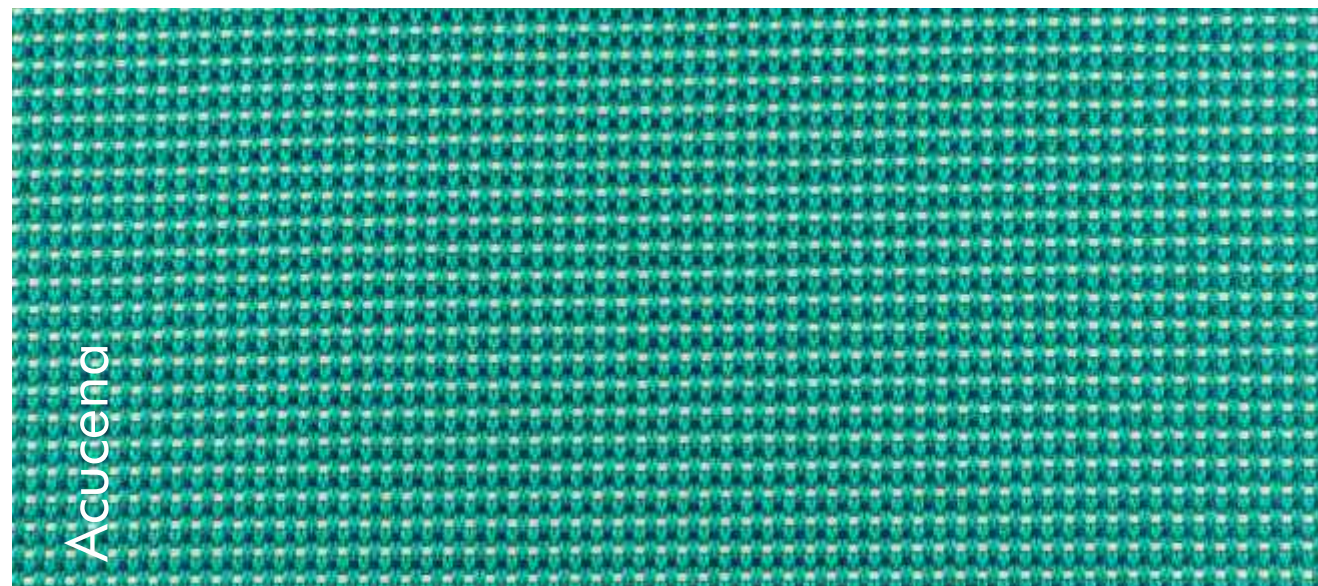
01167.00229.000000.023.10



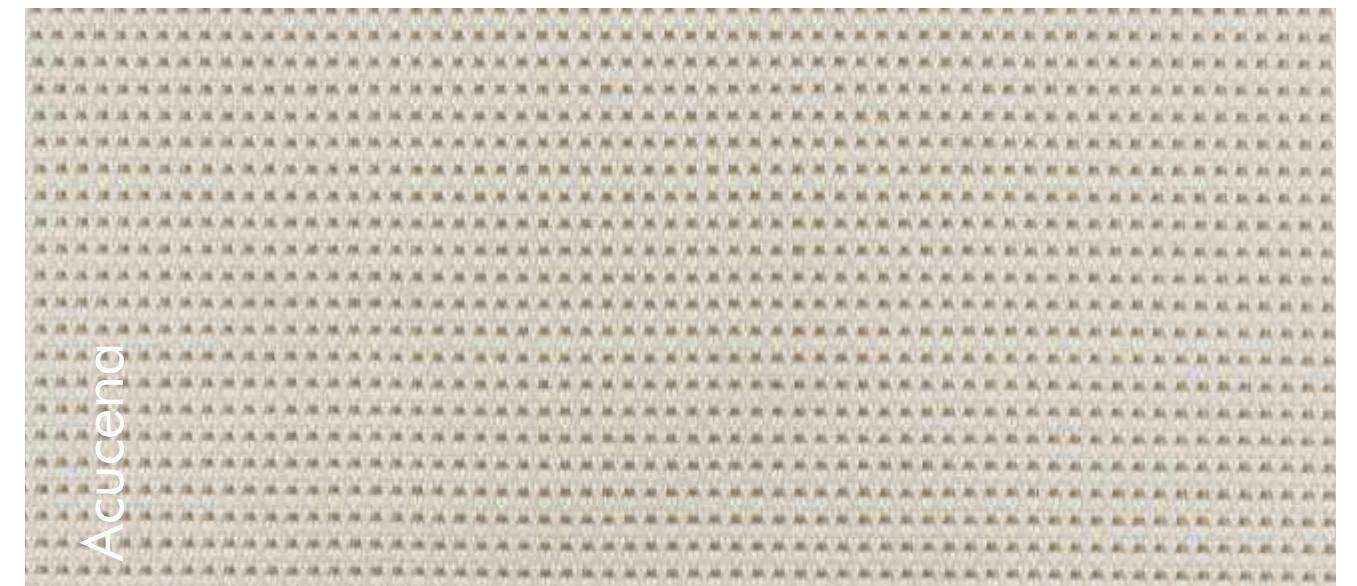
01167.00229.000000.223.10



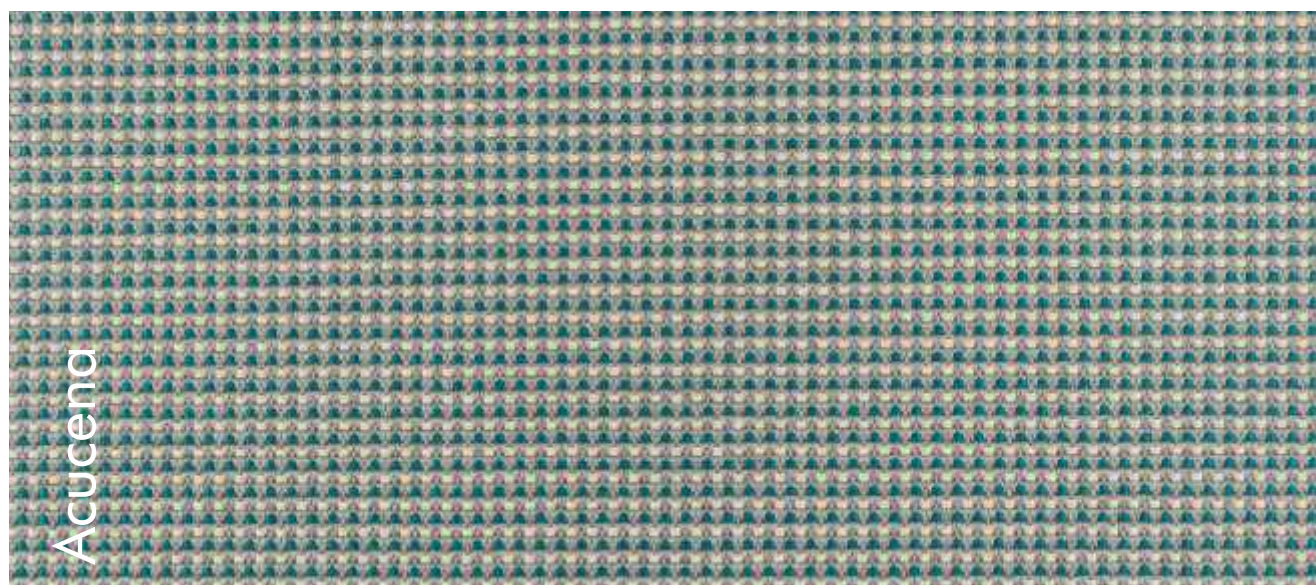
01167.00229.000000.225.10



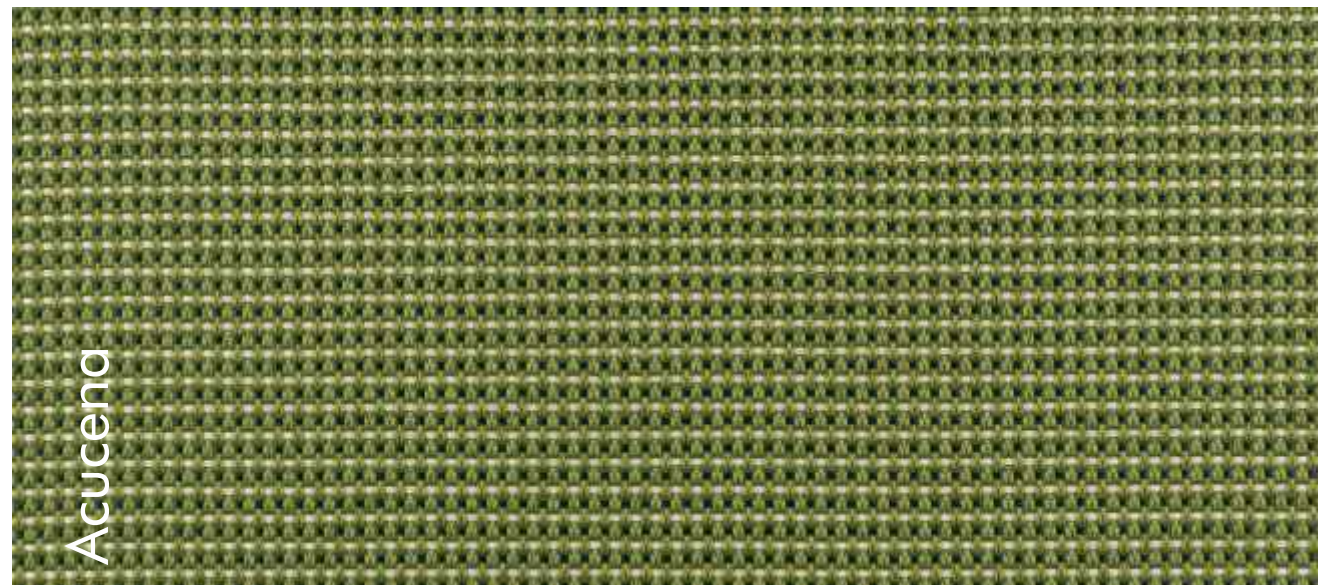
01167.40002.000000.228.10



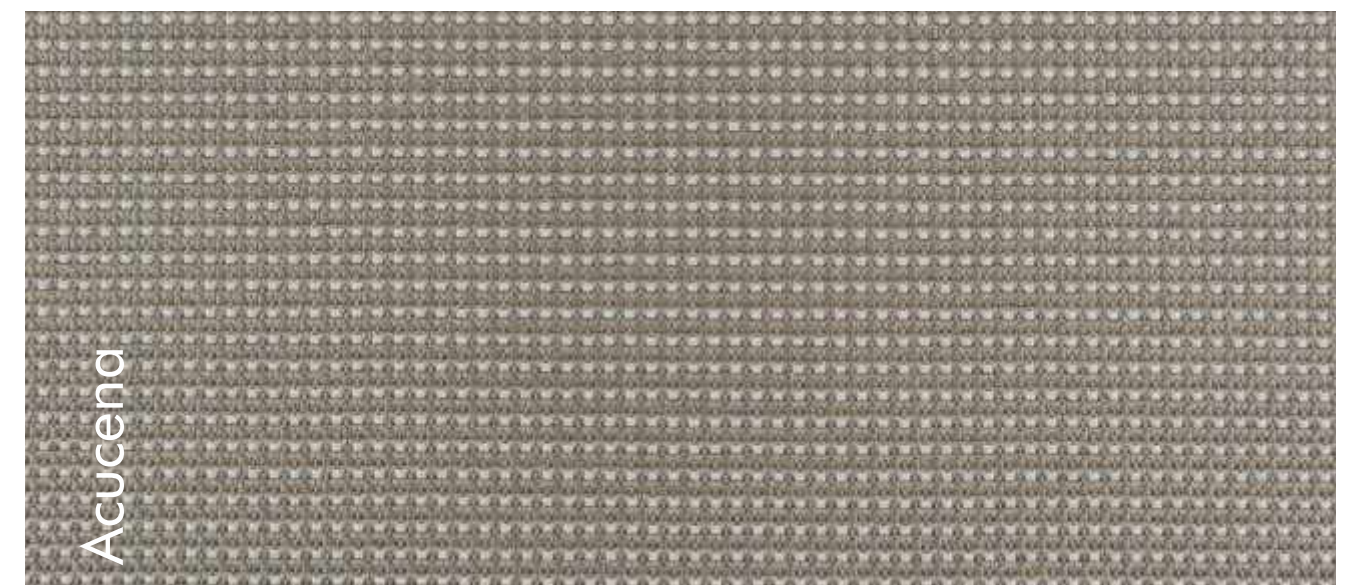
01167.00204.000000.010.10



01167.00162.000000.226.10



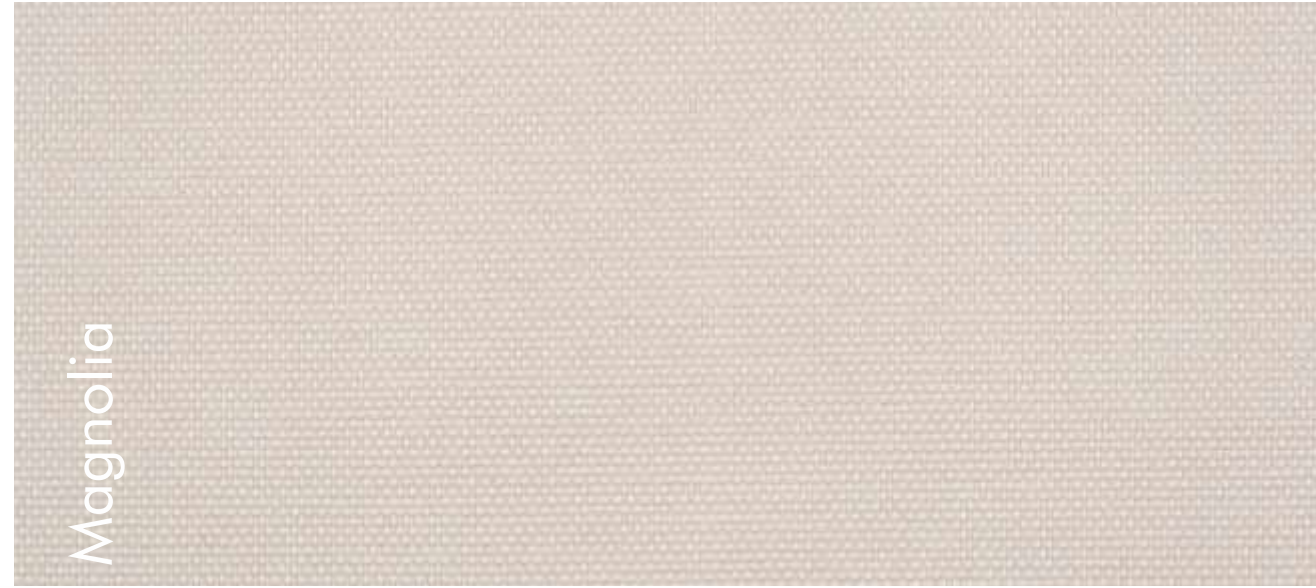
01167.30000.000000.019.10



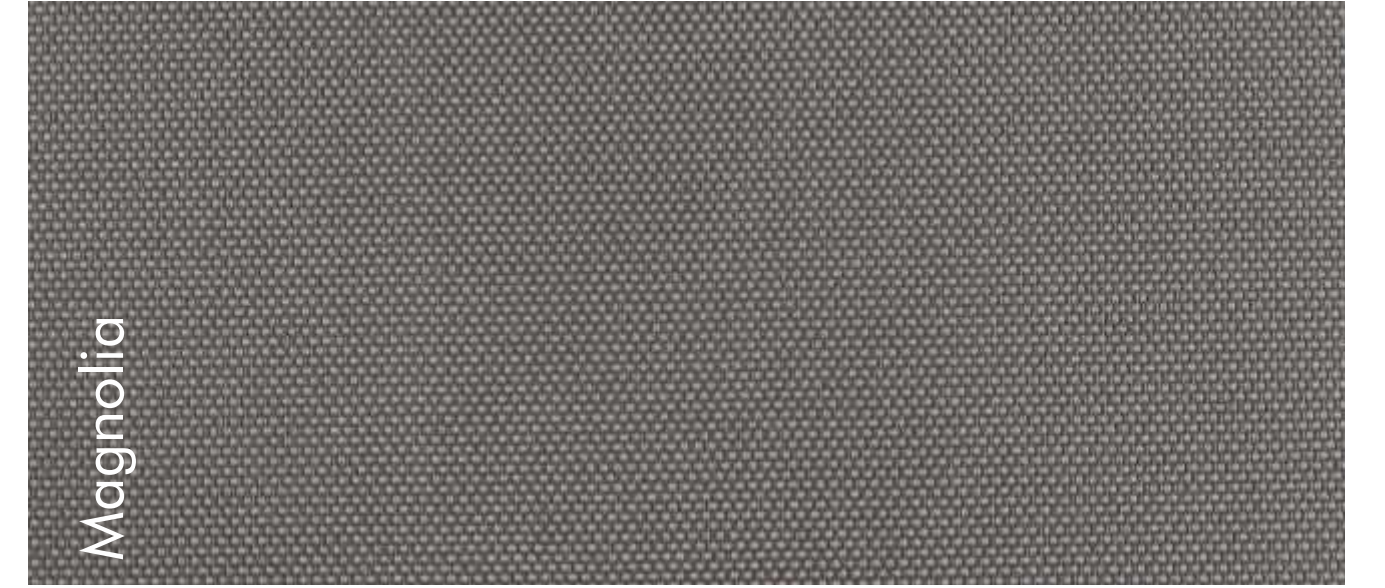
01167.00162.000000.088.10



01168.00229.000000.011.10



01171.00204.000000.042.10



01171.00162.000000.067.10



01171.00229.000000.011.10

ESCOLHA O MELHOR ACABAMENTO PARA SUNRISE

CHOOSE THE BEST FINISHING TO SUNRISE / SELECCIONE EL MEJOR ACABADO PARA SUNRISE

Nível de Proteção

Protection Level

Nível de Protección

HYDRO REPEL

10

O nosso acabamento Hydro Repel é a opção ideal para revestir móveis e decorar áreas externas. Ele oferece um notável desempenho de repelência à água, aumentando consideravelmente a durabilidade das fibras. Além disso, o Hydro Repel é ecologicamente responsável, cumprindo rigorosamente os critérios de acabamentos isentos de substâncias prejudiciais, como PFC, PFOA e PFOS. Essa tecnologia química atende aos padrões internacionais, incluindo o Oeko-Tex Standard 100 e o ZDHC MRSL Level-1, assegurando qualidade e responsabilidade ambiental.

Our Hydro Repel finish is the ideal choice for furnishing and decorating outdoor areas. It offers outstanding water repellency performance, significantly extending the lifespan of the fibers. Moreover, Hydro Repel is environmentally responsible, strictly adhering to criteria for finishes free from harmful substances such as PFC, PFOA, and PFOS. This chemical technology complies with international standards, including Oeko-Tex Standard 100 and ZDHC MRSL Level-1, ensuring quality and environmental responsibility.

Nuestro acabado Hydro Repel es la opción ideal para revestir muebles y decorar áreas exteriores. Ofrece un notable rendimiento de repelencia al agua, aumentando significativamente la durabilidad de las fibras. Además, Hydro Repel es respetuoso con el medio ambiente, cumpliendo estrictamente con los criterios para acabados libres de sustancias dañinas como PFC, PFOA y PFOS. Esta tecnología química cumple con estándares internacionales, incluyendo el Oeko-Tex Standard 100 y el ZDHC MRSL Nivel 1, garantizando calidad y responsabilidad ambiental.

MACIO

Soft / Suave

01

Nosso acabamento especial confere uma característica de toque macio e uma textura suave ao tecido. Isso não apenas torna o tecido agradável ao toque, mas também contribui para a sensação de conforto e qualidade.

Our special finish bestows a soft touch and a smooth texture to the fabric. This not only makes the fabric pleasing to the touch but also enhances the sense of comfort and quality.

Nuestro acabado especial proporciona una característica de suavidad al tacto y una textura suave al tejido. Esto no solo hace que el tejido sea agradable al tacto, sino que también contribuye a la sensación de comodidad y calidad.

LIVRES DE FUNGO

Aprimoramos nossos acabamentos para áreas externas com um tratamento completo de alta performance, garantindo uma proteção excepcional para o seu produto. Nossa fórmula exclusiva é antimicrobiana, antibacteriana, antifúngica e antiviral, proporcionando uma defesa eficaz contra o mau odor e a formação de manchas causadas por fungos. É importante destacar a importância de utilizar madeiras e espumas tratadas com antifúngico para garantir a durabilidade e a qualidade do seu projeto. Esse diferencial está disponível exclusivamente no acabamento Hydro Repel.

FUNGUS FREE

We have enhanced our finishes for outdoor areas with a comprehensive high-performance treatment, ensuring exceptional protection for your product. Our exclusive formula is antimicrobial, antibacterial, antifungal, and antiviral, providing effective defense against unpleasant odors and the formation of stains caused by fungi. It is crucial to emphasize the importance of using wood and foam treated with antifungal agents to ensure the durability and quality of your project. This distinctive feature is exclusively available in the Hydro Repel finish.

LIBRE DE HONGOS

Hemos mejorado nuestros acabados para áreas exteriores con un tratamiento completo de alto rendimiento, garantizando una protección excepcional para su producto. Nuestra fórmula exclusiva es antimicrobiana, antibacteriana, antifúngica y antiviral, proporcionando una defensa eficaz contra el mal olor y la formación de manchas causadas por hongos. Es importante destacar la importancia de utilizar maderas y espumas tratadas con antifúngicos para garantizar la durabilidad y calidad de su proyecto. Esta característica distintiva está disponible exclusivamente en el acabado Hydro Repel.

Informações Técnicas

Technical Information / Informaciones Técnicas

COMPOSIÇÃO DO TECIDO

MAGNOLIA 01171 - 55,32% Poliéster 44,68% Polipropileno
BURITI 01173 - 88,96% Poliéster 11,04% Polipropileno
BROMELIA 01165 - 60,29% Poliéster 39,71% Polipropileno
MACAUBA 01166 - 73,63% Poliéster 23,5% Polipropileno 2,87% Algodão
ACUCENA 01167 - 67,76% Poliéster 32,24% Polipropileno
LICUALA 01168 - 67,76% Poliéster 32,24% Polipropileno
MARANTA 01169 - 67,97% Poliéster 32,03% Polipropileno

COMPOSITION

MAGNOLIA 01171 - 55.32% Polyester 44.68% Polypropylene
BURITI 01173 - 88.96% Polyester 11.04% Polypropylene
BROMELIA 01165 - 60.29% Polyester 39.71% Polypropylene
MACAUBA 01166 - 73.63% Polyester 23.5% Polypropylene 2.87% Cotton
ACUCENA 01167 - 67.76% Polyester 32.24% Polypropylene
LICUALA 01168 - 67.76% Polyester 32.24% Polypropylene
MARANTA 01169 - 67.97% Polyester 32.03% Polypropylene

COMPOSICIÓN

MAGNOLIA 01171 - 55,32% Poliéster 44,68% Polipropileno
BURITI 01173 - 88,96% Poliéster 11,04% Polipropileno
BROMELIA 01165 - 60,29% Poliéster 39,71% Polipropileno
MACAUBA 01166 - 73,63% Poliéster 23,5% Polipropileno 2,87% Algodón
ACUCENA 01167 - 67,76% Poliéster 32,24% Polipropileno
LICUALA 01168 - 67,76% Poliéster 32,24% Polipropileno
MARANTA 01169 - 67,97% Poliéster 32,03% Polipropileno



ÁREA EXTERNA E INTERNA
in and outdoor

Praticidade e Alta performance

Practicality and High Performance/ Practicidad y Alto Rendimiento



EXTERNAS
OUTDOOR

ÁREAS DE
APLICAÇÃO



INTERNAS
INDOOR

APPLICATION AREAS
ÁREAS DE APLICACIÓN



ÁGUA
WATER

RESISTÊNCIA



SOL
SUN

RESISTANCE



ANTI-MICROBIAL
ANTIMICROBIAL

PROTEÇÃO



ALTA PERFORMANCE
HIGH PERFORMANCE

PROTECTION

Coleção SUNRISE®: Tecidos duráveis para todas as aplicações

A Coleção SUNRISE® oferece tecidos de alta qualidade e durabilidade, com toque confortável. Composto por fibras mistas de Polipropileno e Poliéster, Sunrise possui ótima solidez da cor, resistência ao desbotamento e à proliferação de microorganismos. Sunrise é ideal para uso em áreas externas e também, áreas internas.

Garantia de Qualidade: A Coleção SUNRISE® oferece uma garantia exclusiva de 2.000 horas de exposição à luz solar ou 3 anos contra o desbotamento das cores. No entanto, esta garantia se aplica apenas ao produto e não abrange fatores como mão de obra, confecção ou instalação.

Para preservar a qualidade de seus tecidos SUNRISE®, recomendamos seguir atentamente nossas instruções de manutenção e uso:

- Não utilize produtos químicos ou abrasivos durante a limpeza.
- Limpe o tecido regularmente para evitar a fixação de sujeiras.
- Limpe manchas acidentais o mais rápido possível.
- Mantenha as almofadas e assentos em movimento para prolongar a vida útil do tecido.
- Evite exposição à umidade e calor.
- Utilize capas de proteção para aumentar a durabilidade do tecido.

Armazenamento Adequado: Evite armazenar os tecidos em ambientes úmidos, extremamente quentes ou mal ventilados.

É importante lembrar que a durabilidade dos tecidos está relacionada às condições de manutenção e uso. Em alguns casos, o acabamento pode precisar de reaplicação após uso constante e lavagens, mas este serviço não é prestado pela Fiama e não é garantido por terceiros.

Tenha em mente que a Coleção SUNRISE® não é recomendada para áreas marítimas e não deve ser usada com couros, couros e artigos similares, devido à afinidade do corante.

Escolha SUNRISE® e tenha tecidos duráveis e de alta qualidade em todas as suas criações.

SUNRISE® Collection: Durable Fabrics for Every Application

The SUNRISE® Collection offers high-quality and durable fabrics with a comfortable touch. Composed of mixed fibers of Polypropylene and Polyester, Sunrise boasts excellent color fastness, resistance to fading, and protection against the proliferation of microorganisms. Sunrise is ideal for both outdoor and indoor use.

Quality Assurance: The SUNRISE® Collection provides an exclusive warranty of 2,000 hours of sunlight exposure or 3 years against color fading. However, this warranty applies only to the product and does not cover factors such as labor, manufacturing, or installation.

To preserve the quality of your SUNRISE® fabrics, we recommend carefully following our maintenance and usage instructions:

- Do not use chemicals or abrasives during cleaning.
- Regularly clean the fabric to prevent the buildup of dirt.
- Clean accidental stains as quickly as possible.
- Keep cushions and seats in motion to extend the fabric's lifespan.
- Avoid exposure to moisture and heat.
- Use protective covers to increase fabric durability.

Proper Storage: Avoid storing fabrics in humid, extremely hot, or poorly ventilated environments.

It is important to note that the durability of fabrics is related to maintenance and usage conditions. In some cases, the finish may need reapplication after constant use and washes, but this service is not provided by Fiama and is not guaranteed by third parties.

Keep in mind that the SUNRISE® Collection is not recommended for maritime areas and should not be used with leathers, faux leathers, and similar items due to dye affinity.

Choose SUNRISE® and have durable, high-quality fabrics in all your creations.



INSTRUÇÃO DE LAVAGEM WASHING INSTRUCTIONS

Lave o tecido com segurança a uma temperatura de até 30°C, garantindo sua durabilidade e preservação das cores.

Wash the fabric safely at a temperature of up to 30°C, ensuring its durability and color preservation.



USO DE ALVEJANTE BLEACH USAGE

Não utilize alvejantes, pois podem prejudicar a integridade do tecido.

Do not use bleach, as it may compromise the integrity of the fabric.



NÃO SECAR NA MÁQUINA DO NOT TUMBLE DRY

Evite secar na máquina para manter a integridade do tecido.

Avoid tumble drying to preserve the fabric's integrity.



SECAR EM VARAL DRY ON A CLOTHESLINE

Para uma secagem adequada, pendure o tecido verticalmente em um varal.

For proper drying, hang the fabric vertically on a clothesline.



NÃO PASSAR DO NOT IRON

Não é necessário passar o tecido.

Ironing is not necessary.



LAVAGEM PROFISSIONAL PROFESSIONAL CLEANING

Lavar à seco com produto específico.

Dry clean with a specific product.

Caso seja necessária a remoção de sujeiras pesadas, siga esses passos e tenha seu tecido renovado!

If heavy dirt removal is necessary, follow these steps and have your fabric renewed!

INSTRUÇÃO DE LIMPEZA

CLEANING INSTRUCTIONS



1

Remoção de Líquidos.

Liquid Removal

Remova o líquido com um tecido absorvente limpo e seco sem esfregar.

Remove the Liquid with a Clean and Dry Absorbent Cloth without Scrubbing.



2

Limpeza Eficiente.

Efficient cleaning

Faça uma solução de limpeza com 1 litro de água, uma xícara de água sanitária e 1/4 de sabão neutro. Borrife a solução por toda área afetada a solução preparada e deixe de molho por 15 minutos.

Prepare a Cleaning Solution with 1 Liter of Water, a Cup of Bleach, and 1/4 of Neutral Soap. Spray the Solution over the Affected Area and Let it Soak for 15 Minutes.



3

Limpeza minuciosa com toalha e escova macia.

Thorough Cleaning with Towel and Soft Brush

Com uma toalha, esponja/escova macia, limpe toda área do tecido.

With a Towel, Sponge



4

Enxágue

Rinse

Com água natural, enxágue completamente o tecido para a remoção residual de qualquer produto de limpeza.

With tap water, rinse the fabric thoroughly to remove any residual cleaning products.



5

Secagem à Sombra

Drying in the Shade

Seque naturalmente a sombra.

Air Dry in the Shade



6

Prevenindo manchas locais

Preventing Local Stains

Procure limpar toda a área da superfície onde o tecido foi aplicado, afim de evitar manchas localizadas.

Clean the entire surface area where the fabric was applied to prevent localized stains.

PRIORIDADE
priority

POLIÉSTER
polyester

POLIPROPILENO
polypropylene

TOQUE
touch

++

++

SECAGEM RÁPIDA
quick drying

++

+++

RESISTÊNCIA AO CLORO
chlorine resistance

+++

++

RESISTÊNCIA A MICROORGANISMOS
resistance to microorganisms

++

+++

RESISTÊNCIA À TEMPERATURA
temperature resistance

+++

+

SOLIDEZ A COR
colorfastnes

+++

+++

RESISTÊNCIA A INTEMPÉRIES
weather resistance

++

+++

LEGENDA
SUBTITLE

+ BAIXO
Low

++ MÉDIO
Medium

+++ ALTO
High

SUNRISE

Garantia 3 anos

GARANTIA

O tecido SUNRISE possui garantia exclusiva Fima de 2.000 horas de exposição direta a luz solar ou 3 anos de resistência ao desbotamento a luz do sol e mofo. Essa garantia é exclusiva ao produto, não se estende a fatores como: mão de obra, confecção, instalação entre outros. A limpeza e os cuidados básicos desse tecido, estão diretamente associadas a durabilidade do tecido e do acabamento.

WARRANTY

The SUNRISE fabric has an exclusive Fima warranty of 2.000 hours exposition to the sun light or 3 years of resistance to fading under direct exposition to sun light and to the mildew. This warranty is exclusive to the product, being not extended to factors like: workmanship, installations, among other services that evolves third party labor. The care and maintenance instructions of the product are directly associated to the resistance and durability of the fabric and it's finishing.